

# Saint-Malo // La Cité Corsaire



Pension  
Complète



Escaliers



Excursion  
en Bus



Minibus  
à disposition

2269 €TTC  
15 Jours

Joyau de la côte d'Émeraude, avec ses remparts et ses vieilles pierres gravées à jamais par l'histoire, mêlée de légendes et de personnages célèbres, la cité corsaire est toujours authentique. Capitale de la mer, résolument tournée vers le grand large, elle est une station balnéaire réputée.

## Hébergement

Centre international de séjour à 200 mètres de la mer et à proximité immédiate de la cité corsaire.

Bar corsaire, salon télévision, salles d'activités, terrains de volley et de basket, salle de remise en forme, ping-pong, billard, baby-foot...  
Chambres de 3 lits avec douches et sanitaires.



Transport inclus cf p.16 - 19



Escale et Réorientation  
Blois

## Vous allez aimer

- Sa situation à 200 mètres de la plage
- La Cité Corsaire
- Le Mont Saint Michel

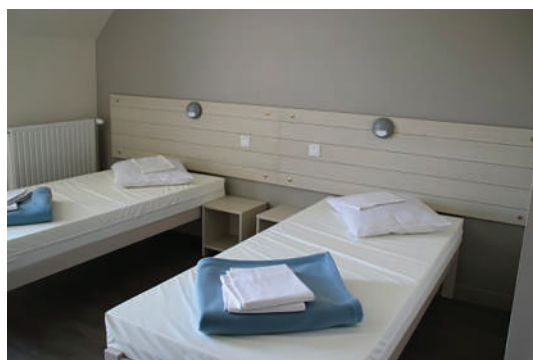
## Activités prévues

- Visite de la frégate Corsaire
- Visite du Mont Saint Michel
- Plage et baignades

## Excursions possibles

- Découverte de la côte d'émeraude
- Cancale, Dinard, Cap Fréhel, Dinan
- Aquarium sous-marin
- La plage, baignade en mer
- Jeux de plage, activités de loisirs, sportives et de plein air
- voile, planche et char à voile, nautisme, cerf-volant

Sur tous nos séjours : activités de loisirs, veillées, soirées à thèmes organisées par notre équipe d'animation sur place.



Votre chambre



Visite de la frégate corsaire

Dates de séjour  
29/07/2023 au 12/08/2023

Effectif  
22 vacanciers

Autonomie  
VAC1 - VAC 2

Encadrement  
4 encadrants (dont 1 responsable)